

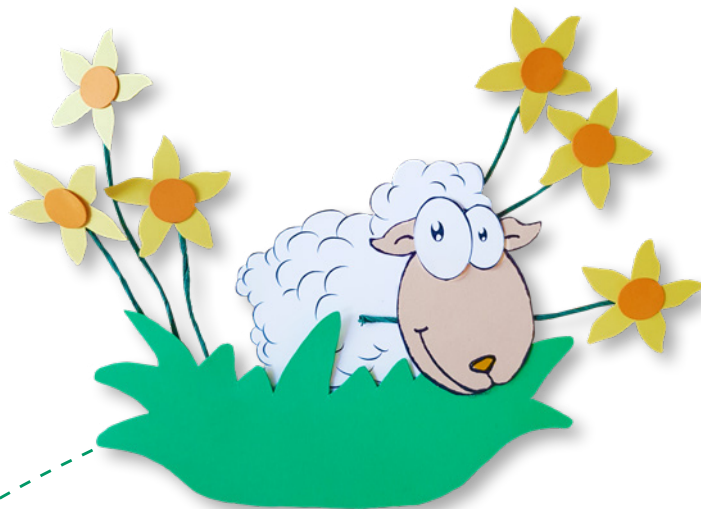
*** Bastel-Tipp ***

Schäfchen Schnucki

Niedliche Dekoration –
für die Frühlings- und Osterzeit

Sie benötigen:

- Schere
- Tonkarton (grün, gelb, beige, orange, weiß)
- Kugelschreiber
- schwarzer Filzstift
- Papierdraht (grün)
- doppelseitiges Klebeband oder Klebepunkte
- orangener Filzstift oder Buntstift (optional)
- runder Motivlocher (optional)
- LOGO Bastelvorlage



So geht's:

1. Drucken Sie die Bastelvorlage aus und schneiden Sie alle Teile aus.

TIPP: Wenn Sie die Vorlage direkt auf festerem Papier oder Tonkarton ausdrucken, können Sie die Augen und den Körper direkt zum Weiterbasteln verwenden und brauchen diese nicht nochmal auf weißen Tonkarton zu übertragen.



2. Übertragen Sie die ausgeschnittenen Schablonen in ausreichender Anzahl auf den jeweiligen Tonkarton.



Mehr Infos:



LOGO

Ihr christlicher Buchversand



3. Schneiden Sie vorgezeichneten Elemente aus und schneiden Sie 6 Stücke des Drahtes in verschiedenen Längen ab.

Danach malen Sie mit dem schwarzen Filzstift Nase, Mäulchen und Ohren auf. Nach Belieben können Sie den Kopf nochmals schwarz umranden und die Nase mit einem orangenen Stift ausmalen.

4. Kleben Sie nun die Wiese auf den Schafkörper.

Anschließend werden die Blumen aus den Stücken des Drahtes und den ausgeschnittenen Blütenteilen zusammengeklebt. Diese werden dann auf die Rückseite von Schaf und Wiese geklebt.

TIPP: Kleben Sie eine Blume quer auf der Vorderseite am vorderen Teil des Schafkörpers fest, damit es später so aussieht als hätte das Schaf eine Blume im Mäulchen.

5. Zum Schluss werden die Augen auf den Kopf des Schäfchens geklebt und der fertige Kopf wird am Körper befestigt.

Fertig – jetzt können Sie das Schäfchen aufstellen oder eine Schnur daran befestigen und es aufhängen.



Schäfchen Schnucki

Bastelvorlage



LOGO

Ihr christlicher Buchversand